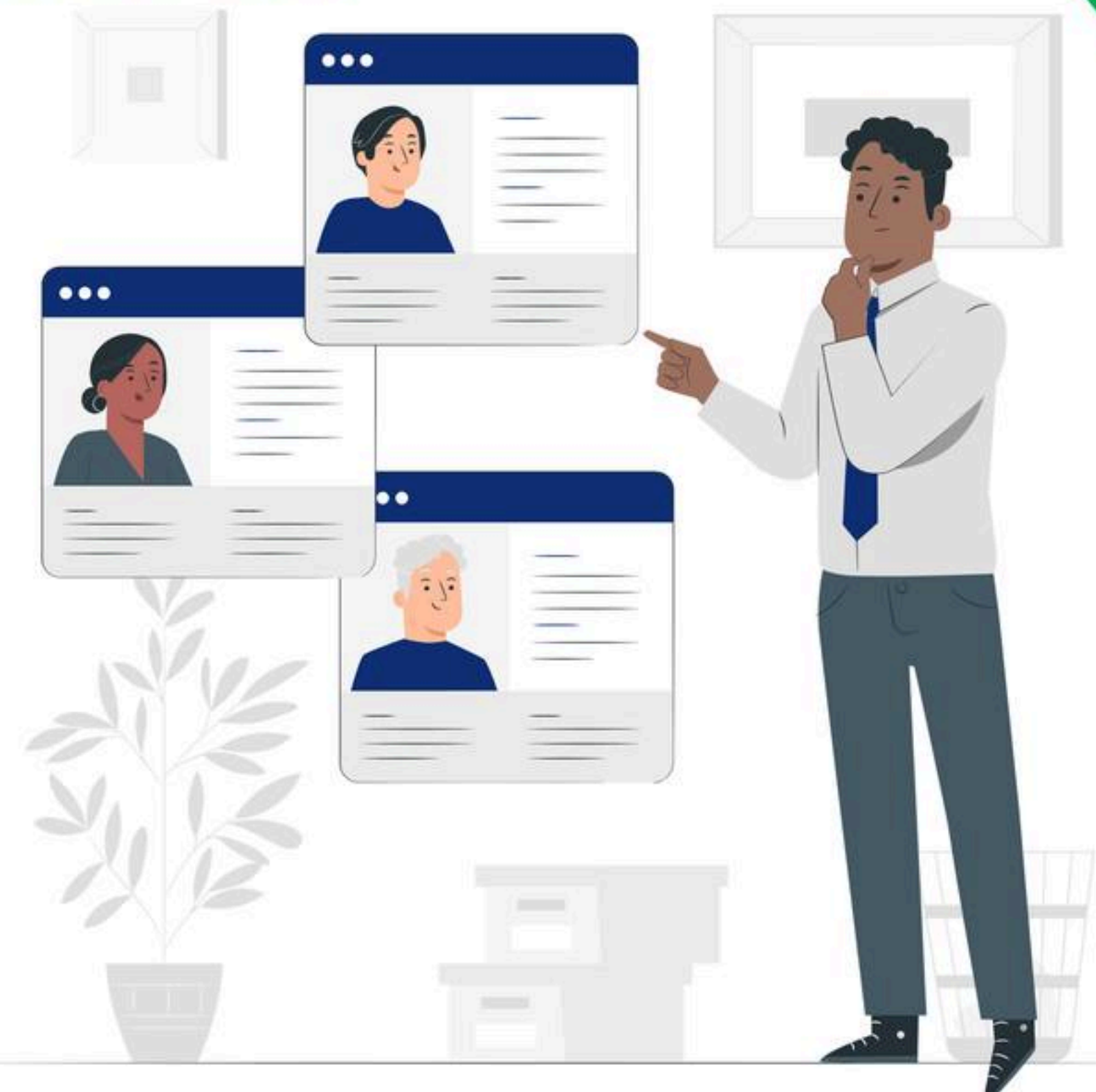


8

กลุ่มประเภทตำแหน่ง ที่เกี่ยวข้องเกี่ยวเนื่องกัน ของข้าราชการส่วนท้องถิ่น

- มติคณะกรรมการกลางข้าราชการและพนักงานส่วนท้องถิ่น ในการประชุมครั้งที่ 4/2558 เมื่อวันที่ 30 เมษายน 2558
- หนังสือสำนักงาน ก.จ. ก.ท. และ ก.อบต. ที่ มท 0809.5/ว 61 ลงวันที่ 29 ธันวาคม 2558



งานการเจ้าหน้าที่
สำนักปลัดองค์การบริหารส่วนตำบล
องค์การบริหารส่วนตำบลสร้างต่อ

ขออนุญาตเผยแพร่จากเจ้าของผลงานโดย งานการเจ้าหน้าที่ อบต.เขาพระ

จัดทำโดย : นายนรินทร์ ภิญญาชาติ นักทรัพยากรบุคคลชำนาญการ

กลุ่มที่ 1

กลุ่มบริหาร อำนวยการ ธุรการ งานสถิติ และนิติการ

ประเภททั่วไป	ประเภทวิชาการ
1. เจ้าพนักงานธุรการ 2. เจ้าพนักงานทะเบียน 3. เจ้าพนักงานเวชสถิติ	1. นักจัดการงานทั่วไป 2. นักทรัพยากรบุคคล 3. นักวิเคราะห์นโยบายและแผน 4. นักจัดการงานทะเบียนและบัตร
	1. นิติกร
	1. นักวิชาการคอมพิวเตอร์



กลุ่มที่ 2

กลุ่มการคลัง การเศรษฐกิจ และการพาณิชย์

ประเภททั่วไป	ประเภทวิชาการ
<ol style="list-style-type: none">1. เจ้าพนักงานการเงินและบัญชี2. เจ้าพนักงานการคลัง3. เจ้าพนักงานจัดเก็บรายได้4. เจ้าพนักงานพัสดุ	<ol style="list-style-type: none">1. นักวิชาการคลัง2. นักวิชาการเงินและบัญชี3. นักวิชาการตรวจสอบภายใน4. นักวิชาการพาณิชย์5. นักวิชาการจัดเก็บรายได้6. นักวิชาการพัสดุ



กลุ่มประชาสัมพันธ์ การท่องเที่ยวและต่างประเทศ

ประเภททั่วไป	ประเภทวิชาการ
1. เจ้าพนักงานประชาสัมพันธ์ 2. เจ้าพนักงานส่งเสริมการท่องเที่ยว	1. นักประชาสัมพันธ์ 2. นักพัฒนาการท่องเที่ยว 3. นักวิเทศสัมพันธ์



กลุ่มที่ 4

กลุ่มเกษตรกรรม

ประเภททั่วไป	ประเภทวิชาการ
<ol style="list-style-type: none">1. เจ้าพนักงานการเกษตร2. เจ้าพนักงานประมง3. เจ้าพนักงานสัตวบาล4. เจ้าพนักงานสวนสาธารณะ	<ol style="list-style-type: none">1. นักวิชาการเกษตร2. นักวิชาการประมง3. นักวิชาการสวนสาธารณะ



กลุ่มที่ 5 กลุ่มวิทยาศาสตร์

ประเภททั่วไป	ประเภทวิชาการ
1. เจ้าพนักงานวิทยาศาสตร์	1. นักวิทยาศาสตร์



งานการเจ้าหน้าที่
สำนักปลัดองค์การบริหารส่วนตำบล
องค์การบริหารส่วนตำบลสร้างต่อ

จัดทำโดย : นายรินทร์ ภิญญาชาติ นักทรัพยากรบุคคลชำนาญการ

ประเภททั่วไป	ประเภทวิชาการ
<ol style="list-style-type: none"> 1. เจ้าพนักงานเวชกรรมฟื้นฟู 2. เจ้าพนักงานสาธารณสุข 3. พยาบาลเทคนิค 4. เจ้าพนักงานอาชีพบำบัด 	<ol style="list-style-type: none"> 1. นักกายภาพบำบัด 2. พยาบาลวิชาชีพ 3. แพทย์แผนไทย 4. นักวิชาการสาธารณสุข 5. นักอาชีพบำบัด
<ol style="list-style-type: none"> 1. เจ้าพนักงานสุขาภิบาล 2. โภชนากร 	<ol style="list-style-type: none"> 1. นักวิชาการสุขาภิบาล 2. นักวิชาการสิ่งแวดล้อม 3. นักโภชนาการ
<ol style="list-style-type: none"> 1. เจ้าพนักงานรังสีการแพทย์ 2. เจ้าพนักงานวิทยาศาสตร์การแพทย์ 	<ol style="list-style-type: none"> 1. นักเทคนิคการแพทย์ 2. นักรังสีการแพทย์ 3. นักวิทยาศาสตร์การแพทย์
<ol style="list-style-type: none"> 1. เจ้าพนักงานเภสัชกรรม 	<ol style="list-style-type: none"> 1. เภสัชกร
<ol style="list-style-type: none"> 1. เจ้าพนักงานทันตสาธารณสุข 	<ol style="list-style-type: none"> 1. ทันตแพทย์
<ol style="list-style-type: none"> 1. สัตวแพทย์ 	<ol style="list-style-type: none"> 1. นายสัตวแพทย์
	<ol style="list-style-type: none"> 1. นายแพทย์



กลุ่มที่ 7 (1)
กลุ่มวิศวกรรม สถาปัตยกรรม
และช่างเทคนิคต่าง ๆ

ประเภททั่วไป	ประเภทวิชาการ
1. นายช่างเขียนแบบ 2. นายช่างโยธา 3. นายช่างสำรวจ 4. นายช่างผังเมือง	1. วิศวกรโยธา 2. สถาปนิก 3. นักผังเมือง
1. นายช่างเครื่องกล	1. วิศวกรเครื่องกล
1. นายช่างไฟฟ้า	1. วิศวกรไฟฟ้า
	1. วิศวกรสุขาภิบาล
1. เจ้าพนักงานประปา	
1. นายช่างศิลป์ 2. นายช่างภาพ	



กลุ่มที่ 7 (2)
กลุ่มวิศวกรรม สถาปัตยกรรม
และช่างเทคนิคต่าง ๆ

**“ใช้เฉพาะการถือgulของตำแหน่งประเภททั่วไป
กับตำแหน่งประเภทวิชาการเท่านั้น”**

ประเภททั่วไป	ประเภทวิชาการ
1. นายช่างเขียนแบบ 2. นายช่างโยธา 3. นายช่างสำรวจ 4. นายช่างผังเมือง 5. นายช่างเครื่องกล 6. นายช่างไฟฟ้า 7. เจ้าพนักงานประปา	1. นักจัดการงานช่าง



กลุ่มที่ 8

กลุ่มการศึกษา ศาสนา ศิลปะ วัฒนธรรม กีฬา สังคมและการพัฒนาชุมชน

ประเภททั่วไป	ประเภทวิชาการ
1. เจ้าพนักงานห้องสมุด	1. บรรณารักษ์ 2. นักวิชาการศึกษา 3. นักวิชาการวัฒนธรรม 4. นักสันตนาการ 5. นักพัฒนาการกีฬา 6. ภัณฑารักษ์
1. เจ้าพนักงานพัฒนาชุมชน	1. นักพัฒนาชุมชน 2. นักสังคมสงเคราะห์
1. เจ้าพนักงานเทศกิจ 2. เจ้าพนักงานป้องกันและ บรรเทาสาธารณภัย	1. นักจัดการงานเทศกิจ 2. นักป้องกันและบรรเทา สาธารณภัย
1. เจ้าพนักงานเภสัชกรรม	1. เภสัชกร

